



Comune di Galliera

Provincia di Bologna

DOCUMENTAZIONE FOTOGRAFICA

OGGETTO: PALAZZETTO DELLO SPORT – GALLIERA VIA DELLA PACE N. 39/E
CONSOLIDAMENTO STRUTTURALE PER ADEGUAMENTO SISMICO

COMMITTENTE: COMUNE DI GALLIERA

PROGETTO E DIREZIONE LAVORI : **Studio Morselli Ingegneri & Architetti**

Viale XII Giugno 4
40124 Bologna (Bo) . Italia
+39.051.331359 - +39.051.334452
glmorselli@morselliassociati.it

PROGETTISTI:

Dott. Ing. Gianluca Morselli

Dott. Ing. Stefano Orlandi

DIREZIONE LAVORI:

Dott. Ing. Gianluca Morselli

Bologna, 18/12/2015

(Dott. Ing. Gianluca Morselli)

(Dott. Ing. Stefano Orlandi)

**RESPONSABILE
PROCEDIMENTO:**

(.....)



FOTO N. 1 – VISTA FRONTALE DEL PALAZZETTO, LA PARETE FINESTRATA A PIANO TERRA E' FRA LE STRUTTURE MURARIE DA CONSOLIDARE



FOTO N. 2 – VISTA FRONTALE DEL PALAZZETTO CON ACCESSO LATERALE, SUL FRONTE DEL FABBRICATO DOVRA' ESSERE ORGANIZZATA L'AREA DI STOCCAGGIO MATERIALI E DI LAVORO PROTETTO DA RETE A NORMA ALTEZZA MT. 2.00



FOTO N. 3 – VISTA IN PARTICOLARE DELLA PARETE FRONTALE DA CONSOLIDARE IN ESTERNO ED IN INTERNO.



FOTO N. 4 – VISTA DELLA PARETE PORTANTE TRASVERSALE DA CONSOLIDARE IN ESTERNO ED IN INTERNO



FOTO N. 5 – VISTA DI GRADINATA REALIZZATA IN TEGOLI PREFABBRICATI DA SOLIDARIZZARE AGLI APPOGGI CON STAFFATURA AD L IN ACCIAIO.



FOTO N. 6 – VISTA PARTICOLARE DEGLI APPOGGI DEI TEGOLI PREFABBRICATI SU MURATURA TIPO "POROTON" (SOTTOSTANTI LE GRADINATE DI CUI ALLA VISTA 5) CON INTERPOSTO CORDOLO IN C.C.A. A CUI ANCORARE LE STAFFE.

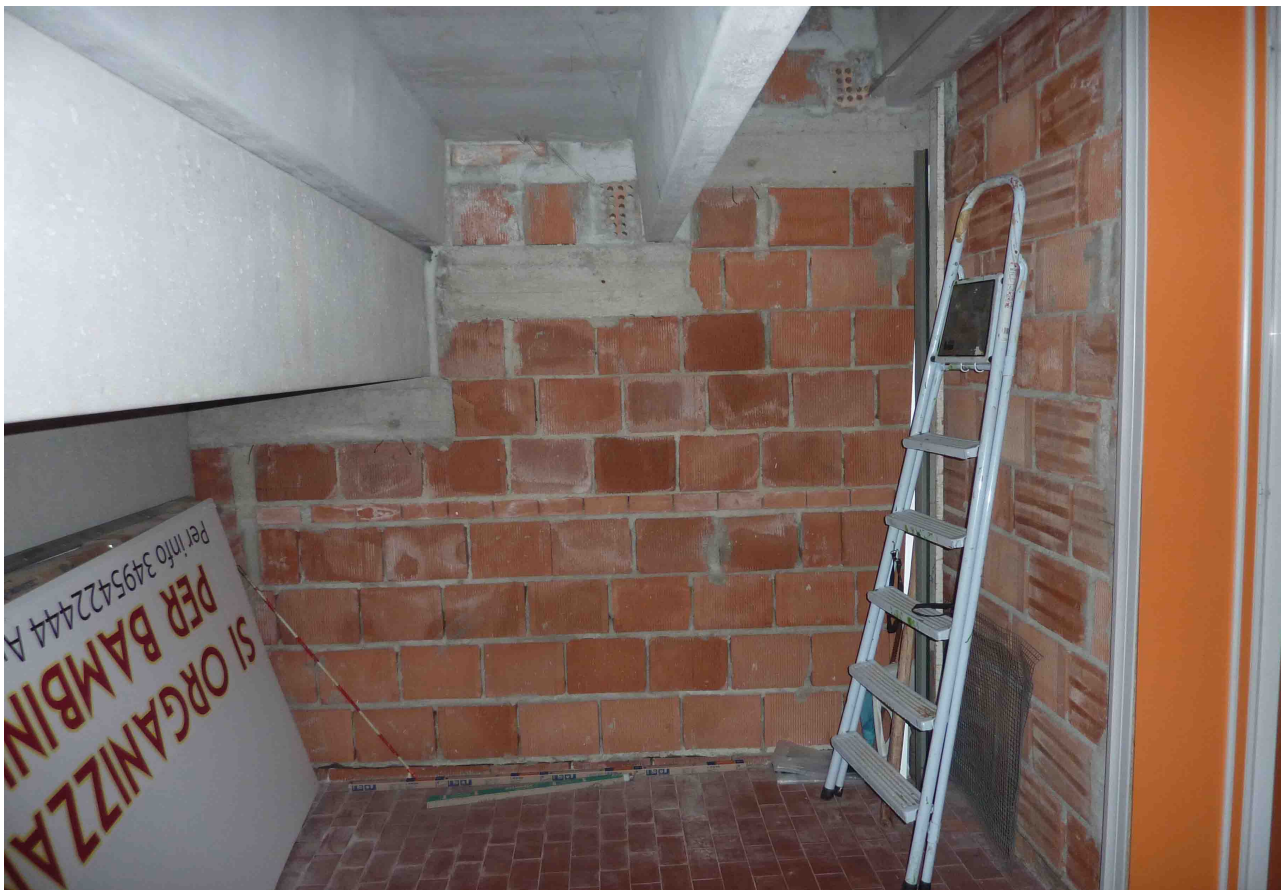


FOTO N. 7-8 – VISTA PARTICOLARE DEGLI APPOGGI DEI TEGOLI PREFABBRICATI SU MURATURA TIPO “POROTON” (SOTTOSTANTI LE GRADINATE DI CUI ALLA VISTA 5) CON INTERPOSTO CORDOLO IN C.C.A. A CUI ANCORARE LE STAFFE.



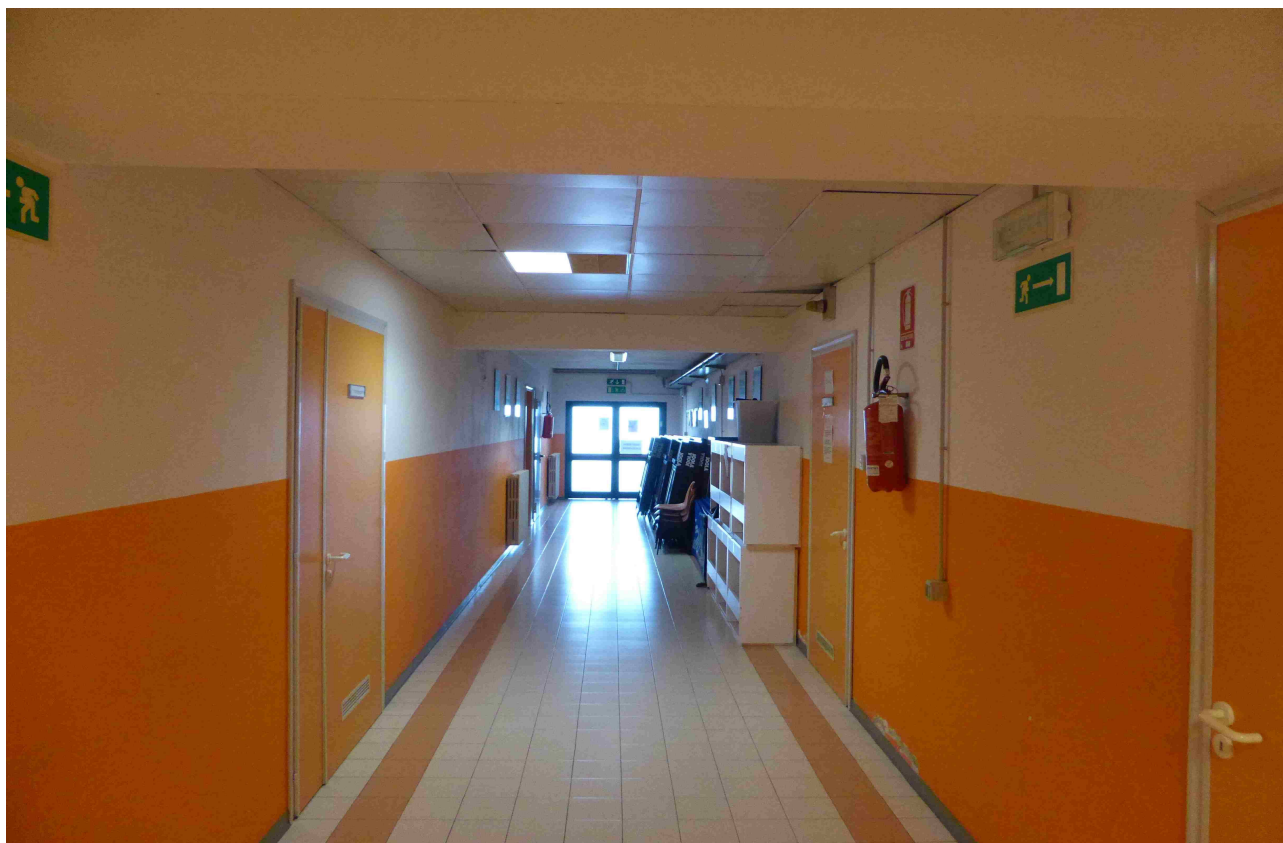
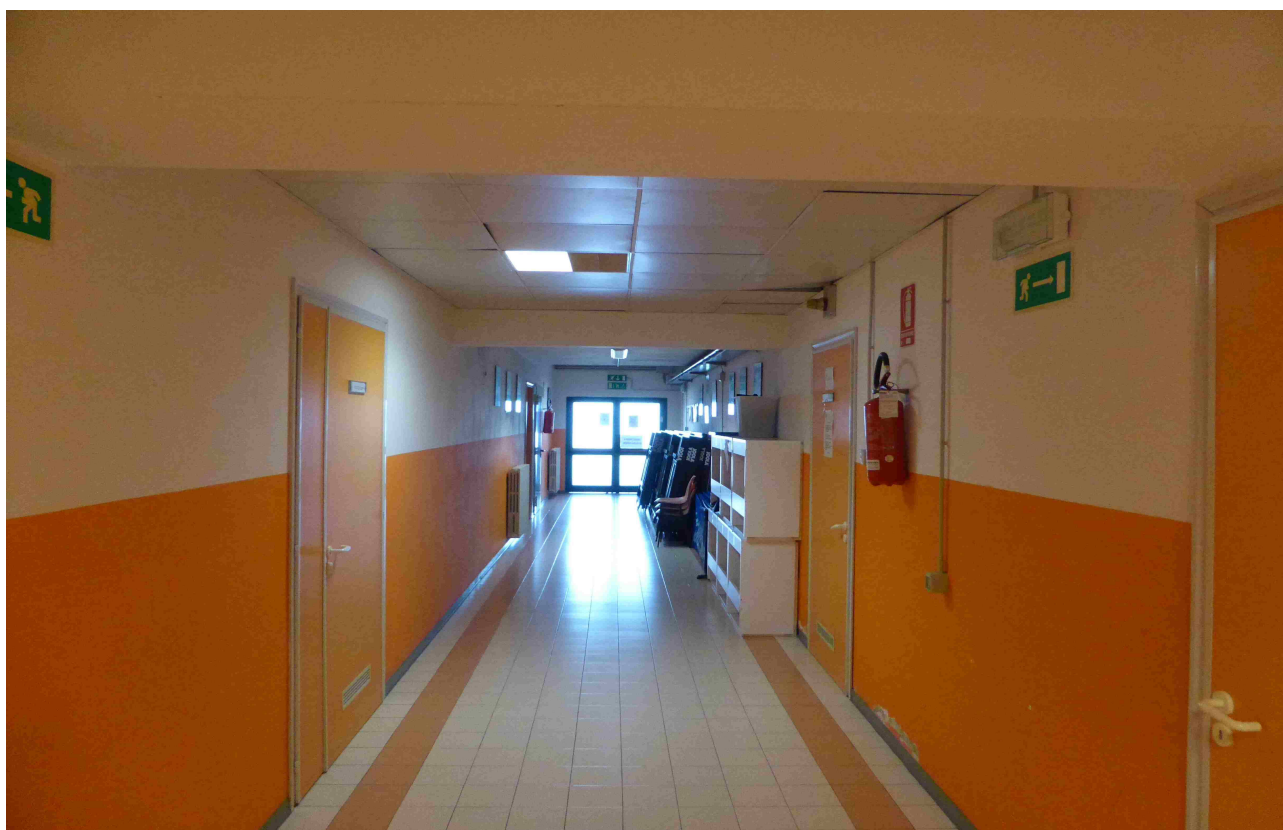


FOTO N. 9-10 – VISTA CORRIDOIO CENTRALE LA CUI CONTROSOFFITTATURA VERRA' IN PARTE RIMOSSA PER IL MONTAGGIO DELLE STAFFE SULL'INTRADOSSO DEI TEGOLI CHE COINCIDONO CON DETTA ZONA.



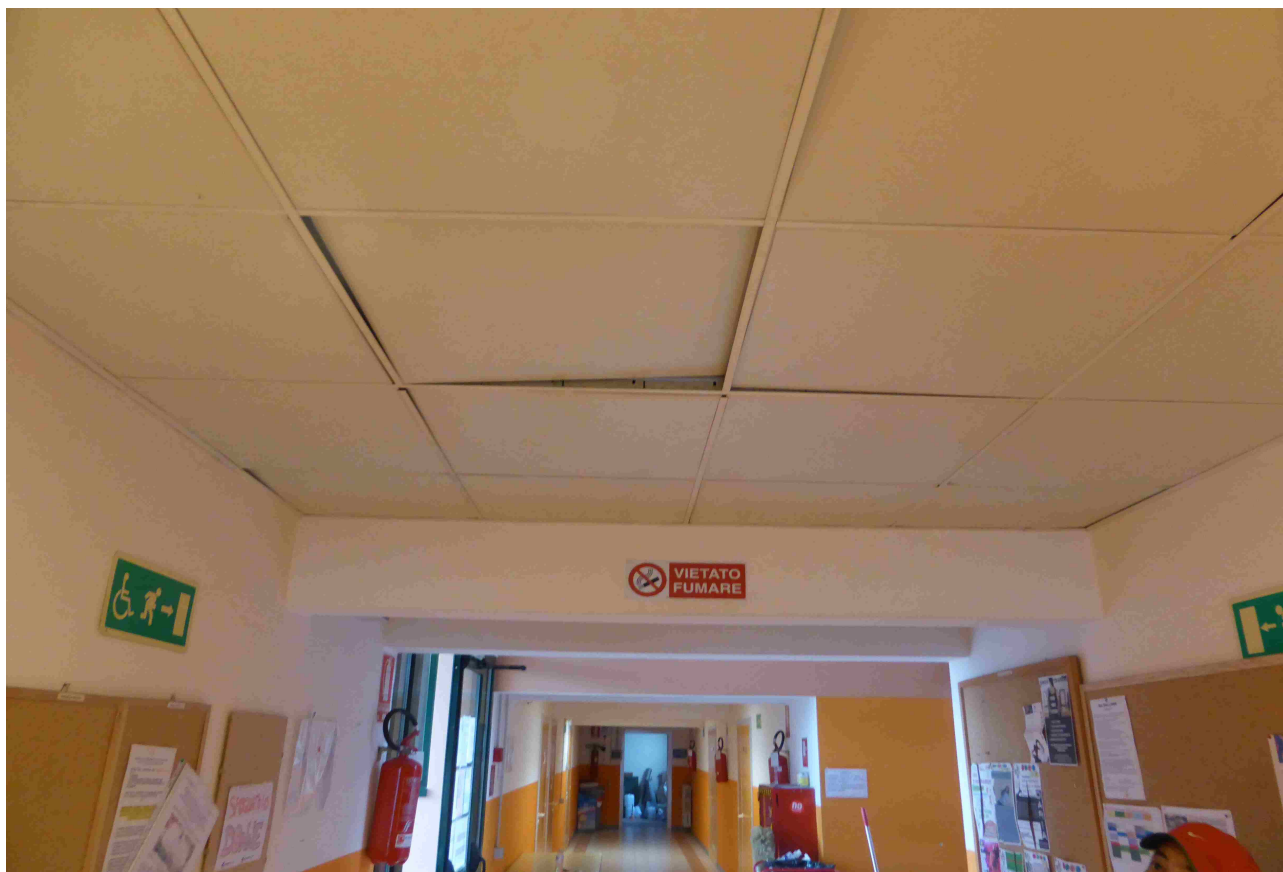


FOTO N. 11 – PARTICOLARE DEL CONTROSOFFITTO IN QUADRONI METALLICI RIMOVIBILI CHE DOVRA' ESSERE RIMOSSO E, ESEGUITE LE LAVORAZIONI DI ANCORAGGIO DESCRITTE, RIMONTATO, INCLUSA LA PLAFONIERA DI ILLUMINAZIONE AD INCASSO.



FOTO N. 12 – VISTA DELL'INTERCAPEDINE TRA CONTROSOFFITTATURA E INTRADOSSO GRADINATE.



FOTO N. 13 -14 – VISTE DELL'INTERCAPEDINE TRA CONTROSOFFITTATURA E INTRADOSSO GRADINATE.

